

XTOOL | M1

快速使用指南



物料清单 ----- **01**

认识 xTool M1----- **01**

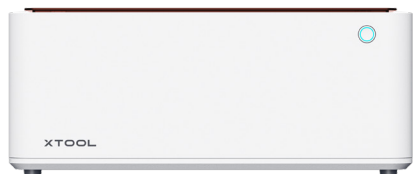
使用 xTool M1----- **03**

功能扩展 ----- **07**

指示灯说明 ----- **07**

保养与维护 ----- **07**

物料清单



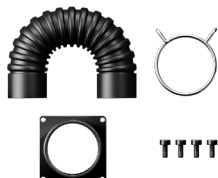
xTool M1



电源适配器和电源线



USB 线



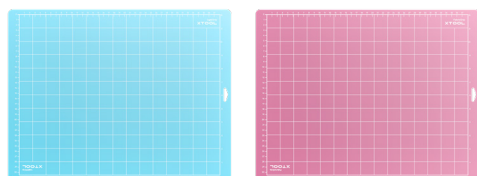
排气管附件组



材料包



刀头 (盒装)



刀切垫板
(LightGrip: 蓝色, 低粘; FabricGrip: 粉色, 高粘)

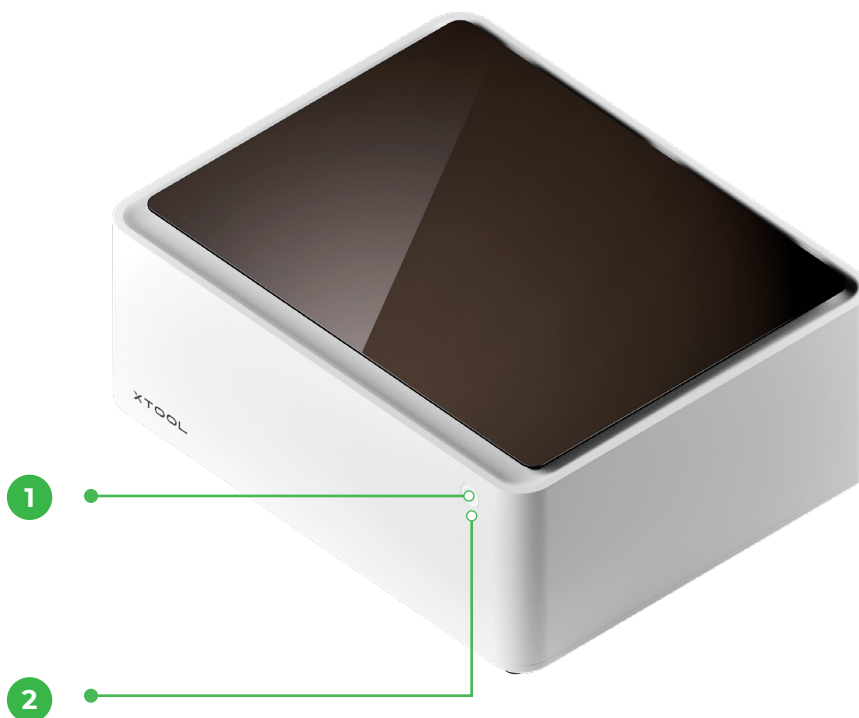


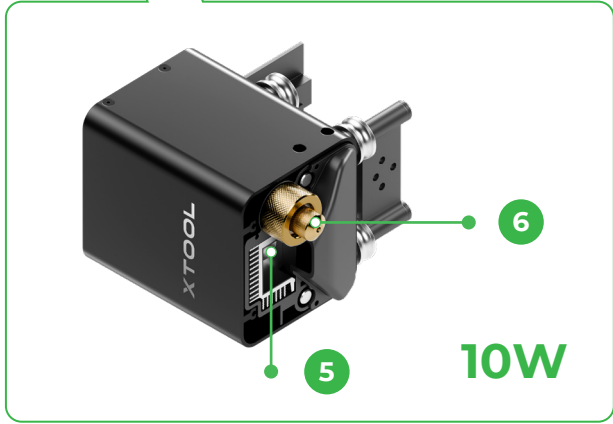
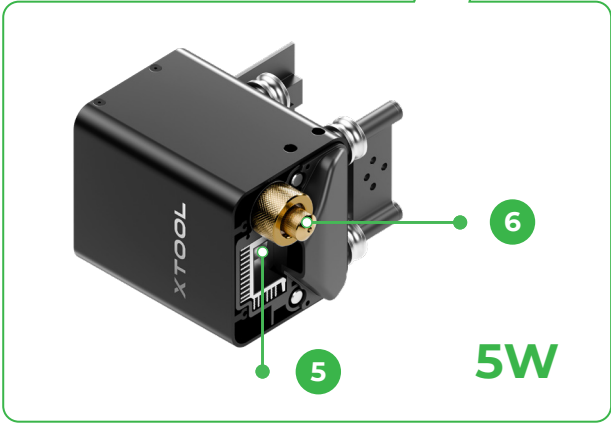
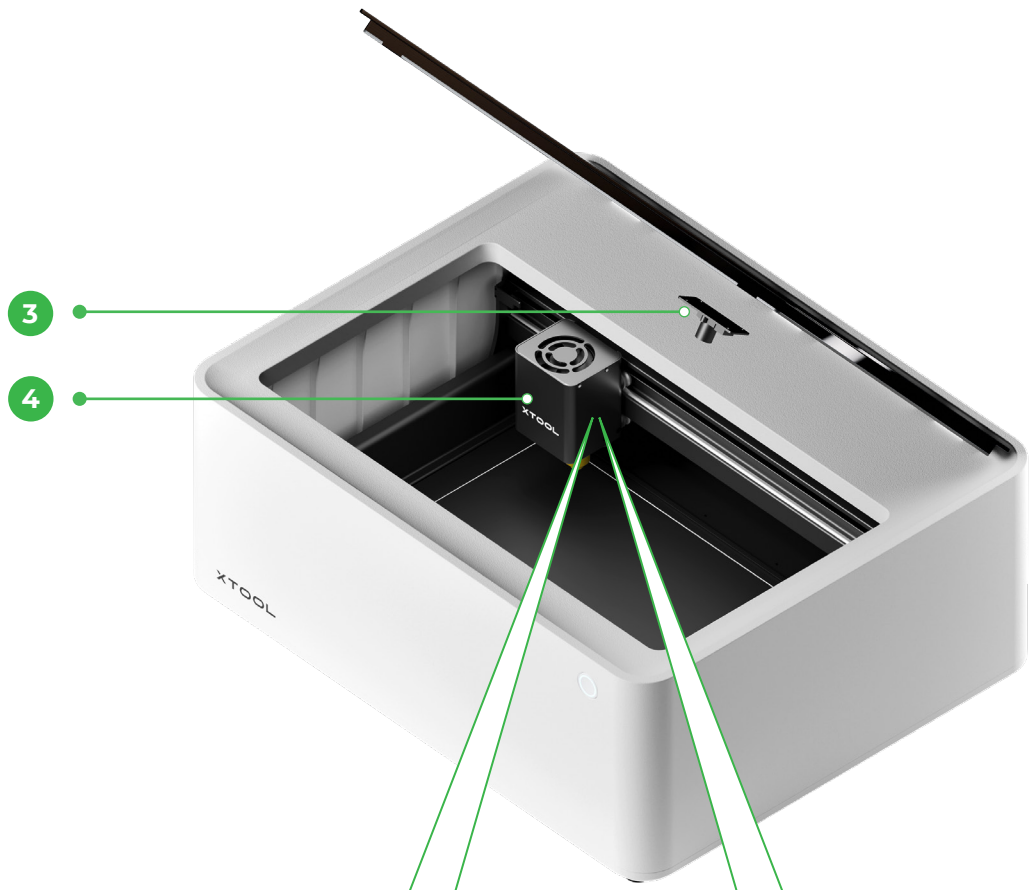
快速使用指南



安全说明

认识 xTool M1







1 按钮

2 环形指示灯

3 摄像头

4 激光器

5 激光发射口

6 刀具模块

7 电源开关

8 USB 接口

9 电源接口

10 设备扩展接口

11 排烟口

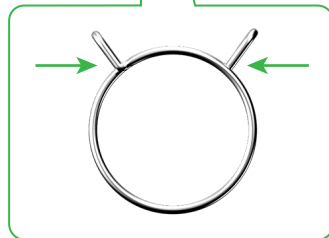
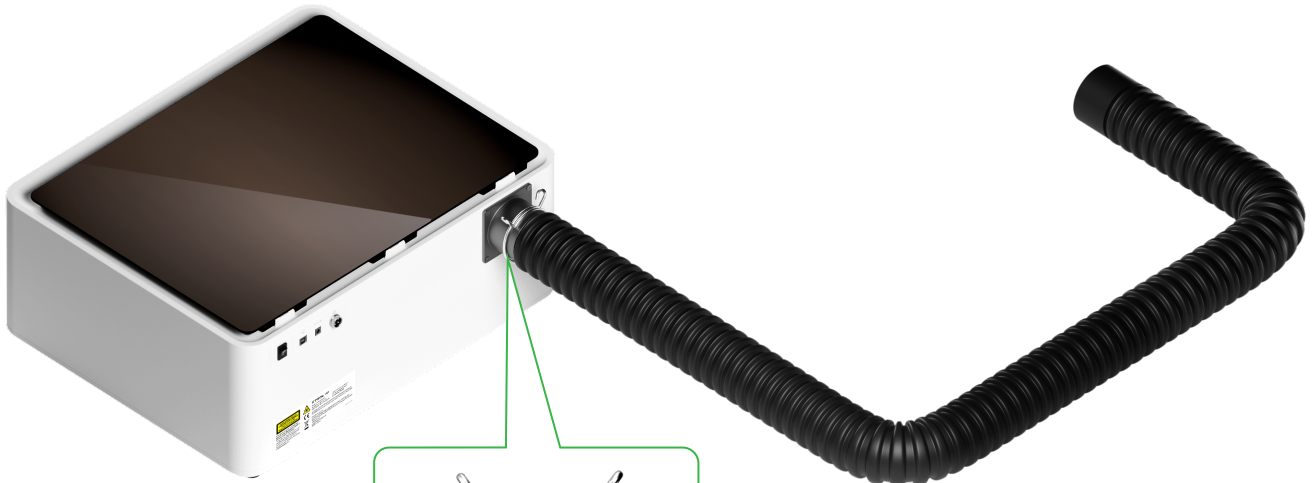
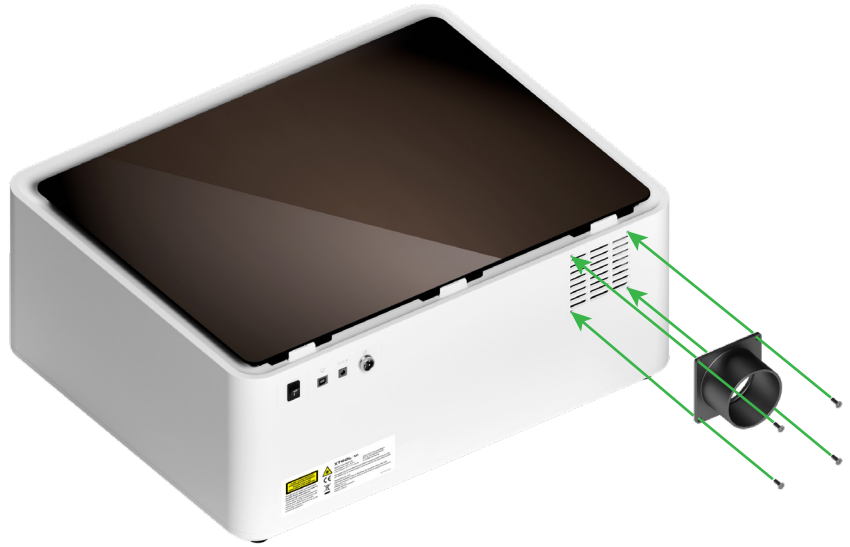
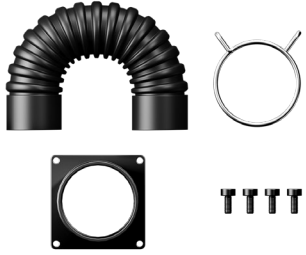
使用 xTool M1



注意：你也可以访问 yuque.com/makeblock-help-center-zh/xtool-m1/malucv 获取视频教程。

1 取出 xTool M1 及其组件。

2 安装排烟管。



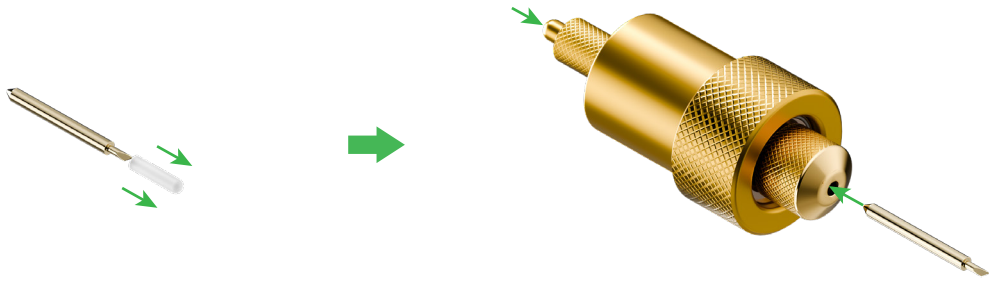
■ 使用卡箍固定排烟管

3 安装刀头。

(1)



(2)

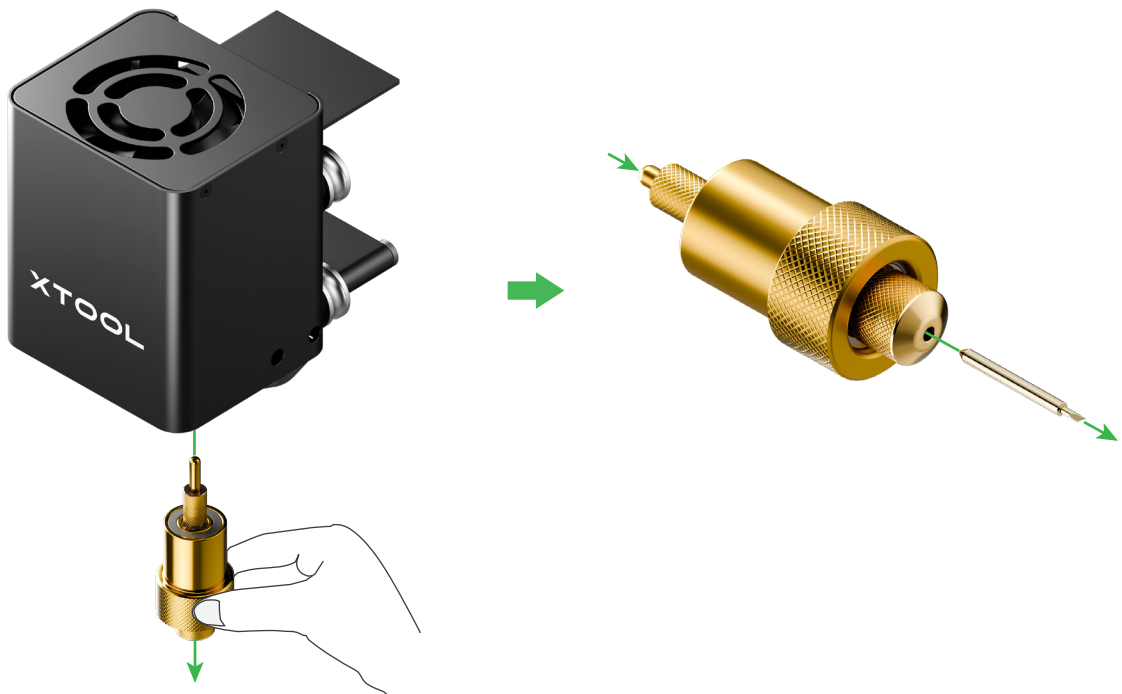


(3)

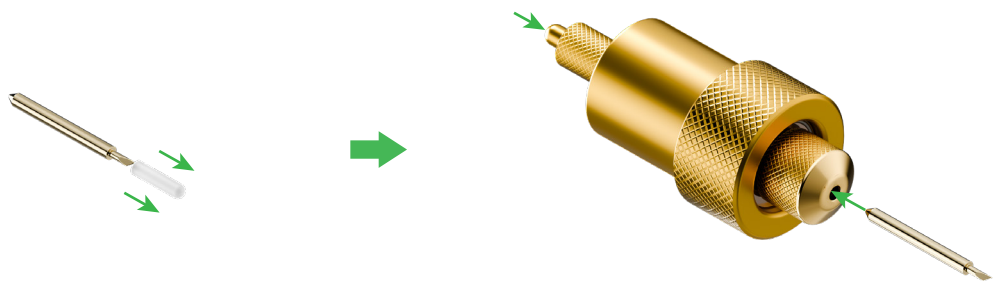


替换刀头(需要时)

(1)



(2)



(3)



- 刀头、刀具模块与激光头之间是通过磁性吸附起来的，拔出时无需过于用力。
- 刀头很锋利，安装和替换时请小心。

4 连接电源。

5 打开电源开关, 等待指示灯变为白色常亮。

6 连接软件和 xTool M1

连接 PC 端软件和 xTool M1

- 访问以下链接下载 PC 端软件: yuque.com/makeblock-help-center-zh/xcs
- 使用 USB 线连接电脑和 xTool M1。
- 根据软件操作说明完成连接。

功能扩展

如需扩展 xTool M1 的功能, 你需要另行购买所需的零配件。

指示灯说明

状态		说明
准备	白色常亮	设备未连接
	绿色闪烁	配网状态
	蓝色常亮	设备已连接
工作	蓝色闪烁	工作中
	绿色呼吸	完成任务
	白色呼吸	进入休眠状态
其他	紫色闪烁	固件升级
	红色常亮	设备异常

保养与维护

- 激光加工时常会产生烟雾, 烟雾较大时激光头的镜片容易因为脏污导致功率衰减, 严重的情况下可能出现破损, 请及时用酒精棉清理脏污镜片。
- 刀头属于消耗品, 使用刀具加工时, 请务必将刀切垫板粘到设备底板上再使用刀具功能, 发现切割能力下降时, 请及时更换刀头。
- 长期使用后可能需要对导轨进行润滑, 请使用导轨专用润滑脂进行润滑。

XTOOL